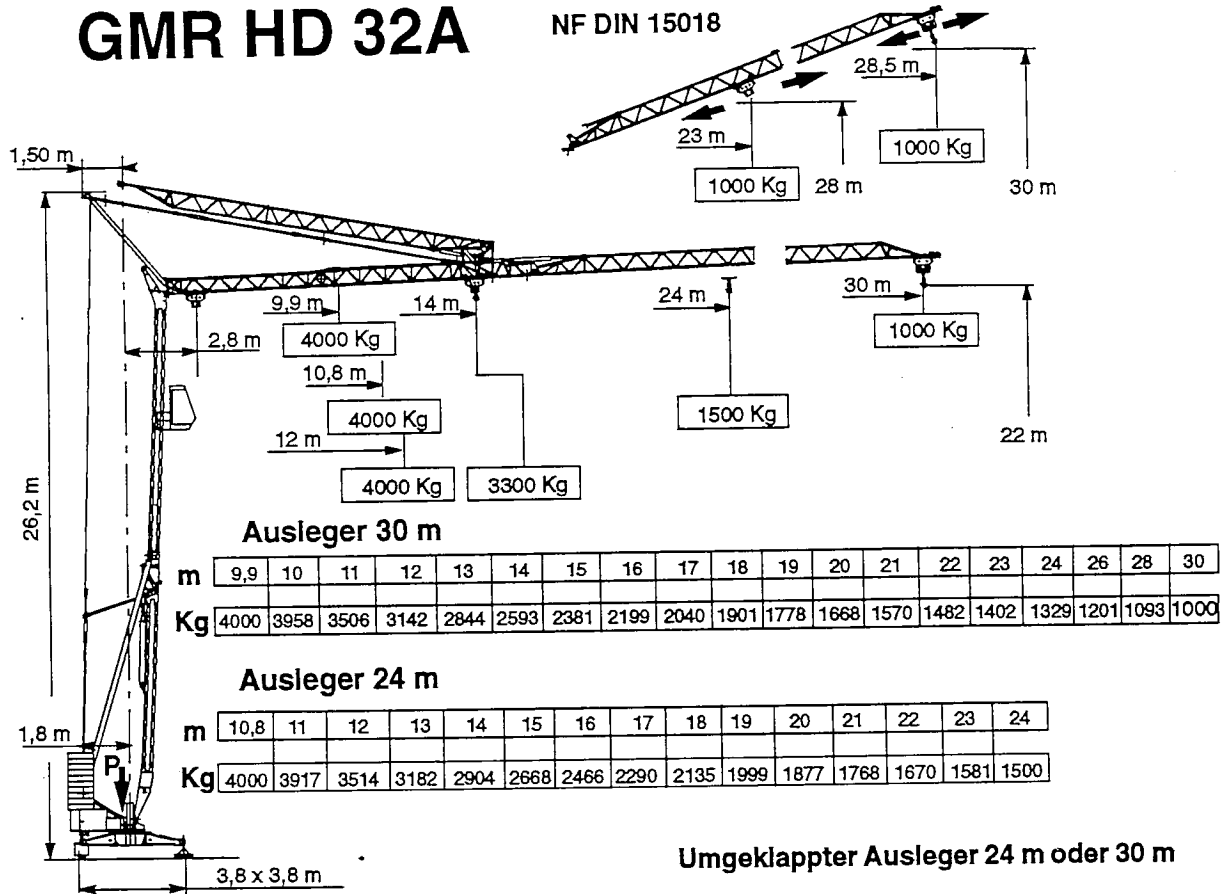


TECHNISCHE DATEN

1. DATENBLATT

GMR HD 32A

NF DIN 15018



Ausleger 30 m

m	9,9	10	11	12	13	14	15	16	17	18	19	20	21	22	23	24	26	28	30
Kg	4000	3958	3506	3142	2844	2593	2381	2199	2040	1901	1778	1668	1570	1482	1402	1329	1201	1093	1000

Ausleger 24 m

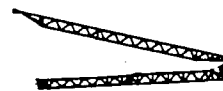
m	10,8	11	12	13	14	15	16	17	18	19	20	21	22	23	24
Kg	4000	3917	3514	3182	2904	2668	2466	2290	2135	1999	1877	1768	1670	1581	1500

Umgeklappter Ausleger 24 m oder 30 m

m	12	13	14
Kg	4000	3613	3300

P

Krangewicht ohne Ballast = 11400 kg



Hubwerk mit 3 Geschwindigkeiten	15RPC10	MV = 9 m / mn	2000 Kg	MV = 4,5 m / mn	4000 Kg	3,7 kW	
		PV = 27 m / mn	2000 Kg	PV = 13,5 m / mn	4000 Kg		11 kW
		GV = 54 m / mn	1000 Kg	GV = 27 m / mn	2000 Kg		11 kW
Katzwerk	3D2V5.2	21 - 42 m / mn				2 kW	
Schwenkwerk	RCV 20	0 → 1 u / min				2,2 kW	
Fahrwerk	TVD121	25 m / mn				2 x 1 kW	
Kraftbedarf " 380 V - 50 Hz " = 20 kVA							